

Topografie

	Wald, Forst
	Siedlungsfläche
	Wiese, Ackerland
	Staatsgrenze
	Landesgrenze
	Höhenlinien

Topografische Einzelzeichen

	Berg
	Höhenpunkt
	Kirche/Kapelle
	Kloster
	Friedhof
	Schloss, Burg
	Sendemast/Turm

Straßen und Wege

	Autobahn
	Bundesstraße
	Landesstraße
	Gemeindestraße
	Fußweg
	Eisenbahn/Bahnhof



Naturpark
Sternberger Seenland

Am Markt 1
19417 Warin
Tel.: 03848223527-0
e-Mail:
info-ssl@lung.mv-regierung.de

Landschaft erfahren - Wandern auf Lehrpfaden im Naturpark Sternberger Seenland



Willkommen im Naturpark

Östlich des Schweriner Sees, in der Region zwischen Crivitz, Sternberg, Güstrow und Neukloster, kommen Sie in eine Landschaft, die der Mensch seit langem besiedelt und gestaltet. Slawische Burgwälle, Großsteingräber, Reste mittelalterlicher Turmhügel, Kloster-, Stadt- und Dorfkirchen sind nur eine kleine Auswahl dessen, was zu erkunden ist. Alte Städte und kleine Dörfer in hügeliger Landschaft, alleenumsäumte Feldwege, einzeln stehende knorrige Eichen sowie die herrlichen Ufer der zahlreichen Seen laden zum Verweilen ein.

Ein Highlight ist das Warnow-Mildenitz-Durchbruchstal, das größte im Norden mit bis zu 30 m hohen Steilhängen, an denen edellaubholzreiche Mischwälder wachsen. Eine Besonderheit im Naturpark ist ein ca. 25 Mio. Jahre alten Kuchen, der „Sternberger Kuchen“, ein unter Geologen bekanntes Gestein mit „eingebackenen“ Muscheln, Schnecken und Haifischzähnen vergangener Zeiten, das in Norddeutschland nur hier im Naturpark vorkommt.

Auf 13 Lehrpfaden im Naturpark können Sie die landschaftliche Vielfalt unserer Heimat kennenlernen und erleben. Vom kleinen Gesteinspfad bis zum landschaftsgeschichtlichen Rundweg reicht das Angebot, um je nach Wunsch einen Spaziergang oder eine Halbtagswanderung durchzuführen.

Also Wanderschuhe an für ein schönes Naturerlebnis mit Lerneffekt!

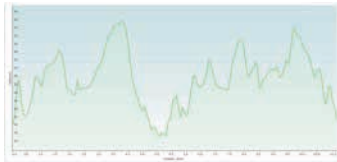
1. Lehrpfad Lähnwitz

Lehrpfad Lähnwitz - Einblicke in Landschaft und Geschichte



Der ca. 8 km lange Lehrpfad liegt im Osten des Naturparks Sternberger Seenland, im Forstrevier Lohmen. Auf naturbelassenen Wegen führt er durch ein abwechslungsreiches Waldgebiet mit vielen Spuren längst vergangenen Zeiten.

Höhenprofil:



Tourentipp:

Besuchen Sie das alte Klosterdorf Lohmen mit einem schön erhaltenen Dorfkern und einer Kirche aus der Mitte des 13. Jahrhunderts.

In Lenzen befinden sich zwei Töpfereien.

Download - Link:

www.wald-mv.de

Info:

Start/Ziel:

Parkplatz am Campingplatz Garden

Länge:

Lehrpfadrunde ca. 6 km

Zuwegung von Garden ca. 2 km

Dauer:

ca. 3 h

Höhenmeter:

⚡ 28 m

Einkehrmöglichkeiten:

Gasthaus Seeblick Garden

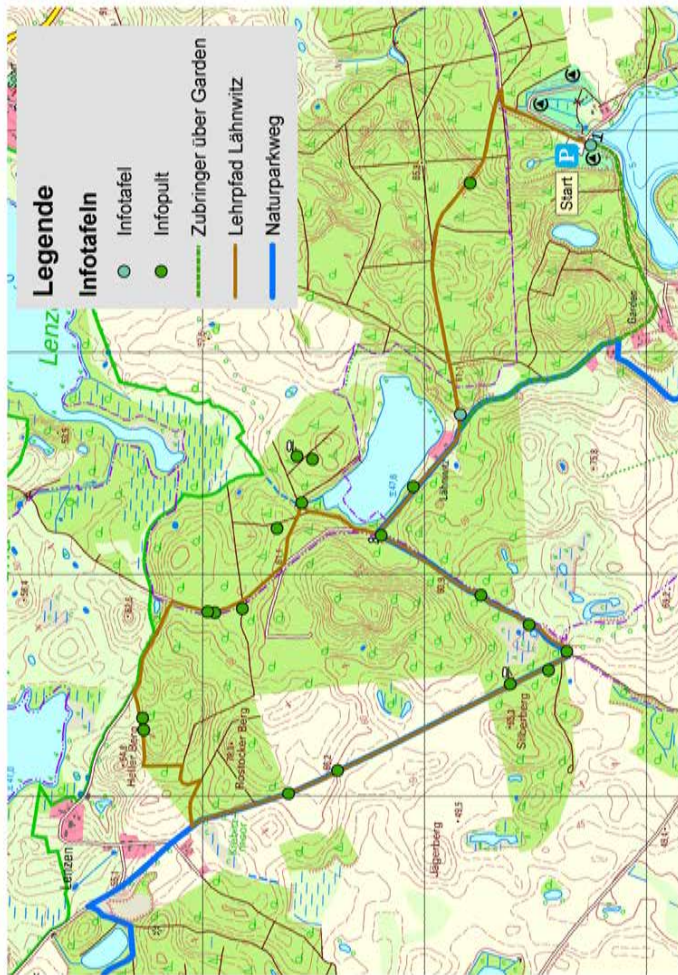
Telefon: 0174 1950785

Cafe Lindeneck

Telefon: 038458 20305

Steakhaus Brasil

Telefon: 038458 3020

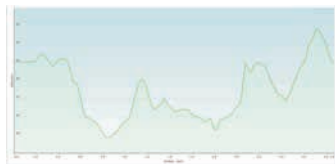


Waldlehrpfad Borkower See - Landschaft erleben und verstehen



Auf dem rund 3 km langen Waldlehrpfad werden dem Besucher anhand mehrerer Tafeln Wissenswertes rund um die Natur, Vegetation und Geschichte der Region vermittelt. Führungen durch den Revierförster oder Naturparkranger sind auf Anfrage möglich.

Höhenprofil:



Info:

Start/Ziel:

Parkplatz Ort Schlowe

Länge:

Lehrpfadrunde ca. 3 km

Zuwegung von Schlowe ca. 300 m

Dauer:

ca. 2 h

Höhenmeter:

⚡ 6 m

Tourentipp:

Eine kleine Radtour um den Klein Pritzer See mit seinen Badestellen bietet einen Einblick in den Naturpark Sternberger Seenland

Download - Link:

www.sternberger-seenland.de

Einkehrmöglichkeiten:

Wirtshaus Uhlenhorst (Borkow)

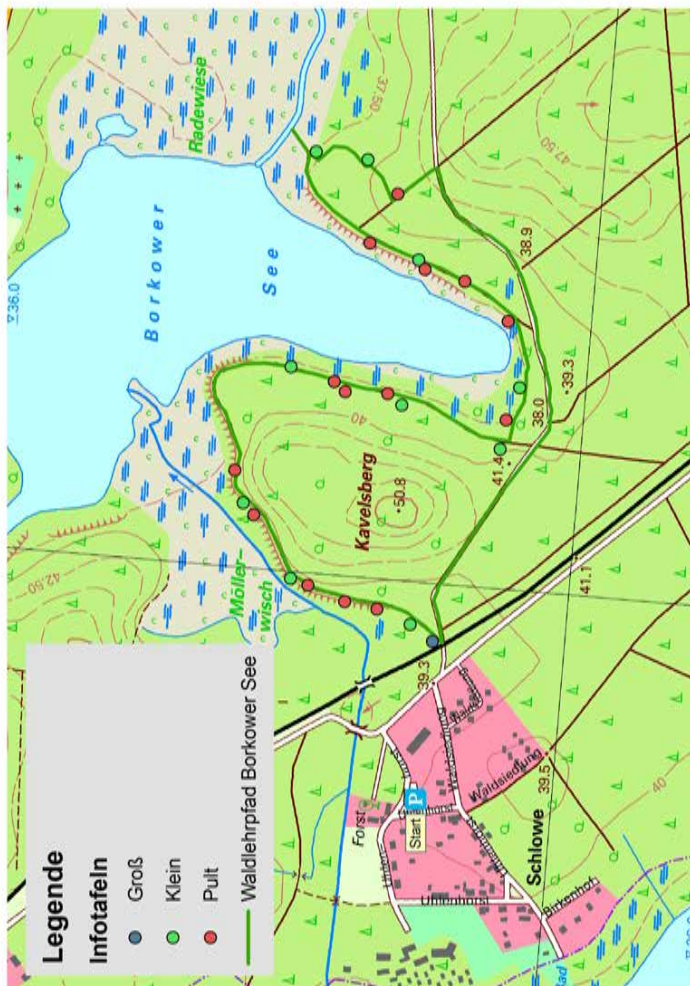
Telefon: 038485 20055

Gaststätte Blauer Bock (Dabel)

Telefon: 038485 20231

Zur Rothen Kelle (Rothen)

Telefon: 01520 3739350

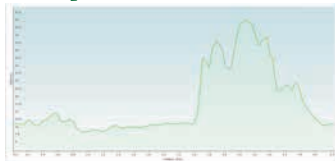


Lehrpfad Luckower See - Von Schülern gestaltet



Der ca. 4,5 km lange Lehrpfad um den Luckower See befindet sich inmitten des Naturparks Sternberger Seenland am Rand der Stadt Sternberg. Die Lehrtafeln wurden von den Schülern der 12. Klasse 2006 des David-Frank Gymnasiums Sternberg im Rahmen eines Schülerprojektes erarbeitet und mitgestaltet.

Höhenprofil:



Tourentipp:

Besuchen Sie die Altstadt von Sternberg. Auch eine Wanderung im Gebiet der Oberen See ist empfehlenswert.

[Download - Link:](#)

Info:

Start/Ziel:

Parkplatz Halbinsel Luckower See

Länge:

Lehrpfadrunde ca. 4,5 km

Dauer:

ca. 2 h

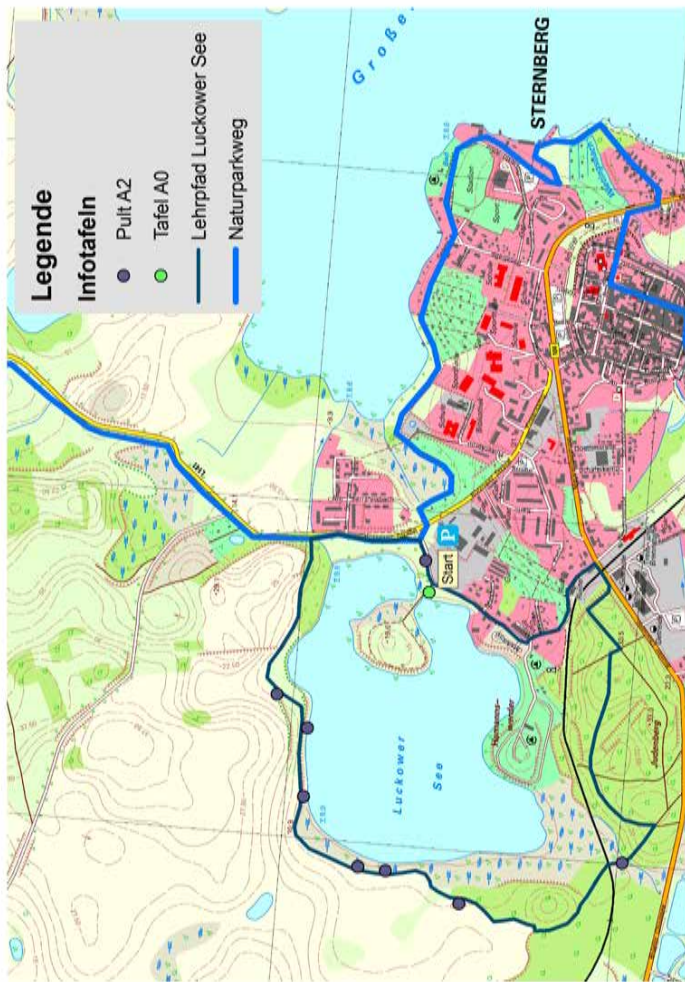
Höhenmeter:

⚡ 33 m

Einkehrmöglichkeiten:

Sehen Sie bitte unter:

www.tourismus.stadt-sternberg.de/essen-und-trinken/

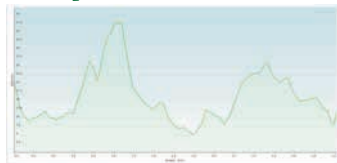


Rundweg Warnowdurchbruchstal - Geologisch einmalig



Der ca. 3 km lange Lehrpfad durch das Naturschutzgebiet "Durchbruchstal der Warnow und Mildnitz" bei Groß Görnow führt den Besucher durch eines der größten Durchbruchstäler in Mecklenburg-Vorpommern. Infotafeln erläutern die Geologie und Tierwelt des Gebietes.

Höhenprofil:



Tourentipp:

Besuchen Sie das Archäologische Freilichtmuseum Groß Raden mit seinem rekonstruierten Slawendorf und dem Burgwall.

Download - Link:

www.freilichtmuseum-gross-raden.de

Info:

Start/Ziel:

Parkplatz Warnowtal bei Groß Görnow

Länge:

Lehrpfadrunde ca. 3,0 km

Dauer:

ca. 2 h

Höhenmeter:

⚡ 32,5 m

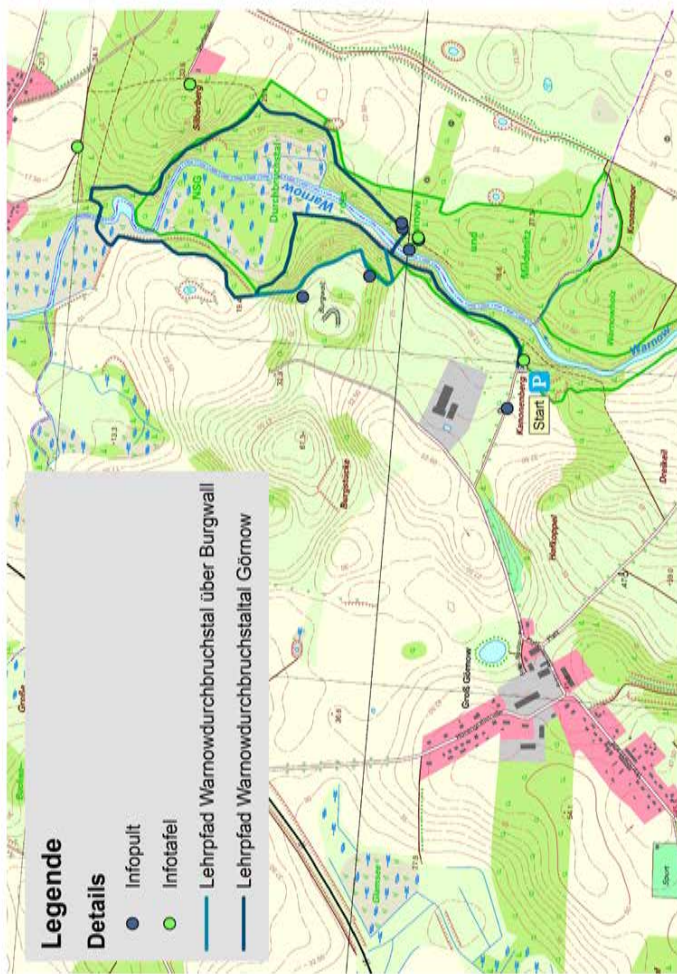
Einkehrmöglichkeiten:

Restaurant - Zum Burgwall

Tel.: 03847 2461

Kiek up'n See

Tel.: 03847 311441



Rundweg Stubbenbrook - Moor und alte Steine



Der Rundweg führt an einem wiedervernässten Moor vorbei durch wunderschöne Buchenwälder bis zum Lütt Antenmoor. Sie können auch einen kleinen Abstecher zu den Großsteingräbern machen. Am Weg finden sie Steine mit Nummern, die sich auch im Flyer mit Erklärungen wiederfinden.

Höhenprofil:



Tourentipp:

Empfehlenswert ist eine Radtour von Warin über Qualitz nach Laase, Eickhof und Eickelberg, Klein Görnow und Friedrichwalde zurück nach Warin.

Download - Link:

www.sternberger-seenland.de

Info:

Start/Ziel:

Parkplatz Waldeingang (Hinweisschild Rundweg)

Länge:

Lehrpfadrunde ca. 2,4 km

Dauer:

ca. 2 h

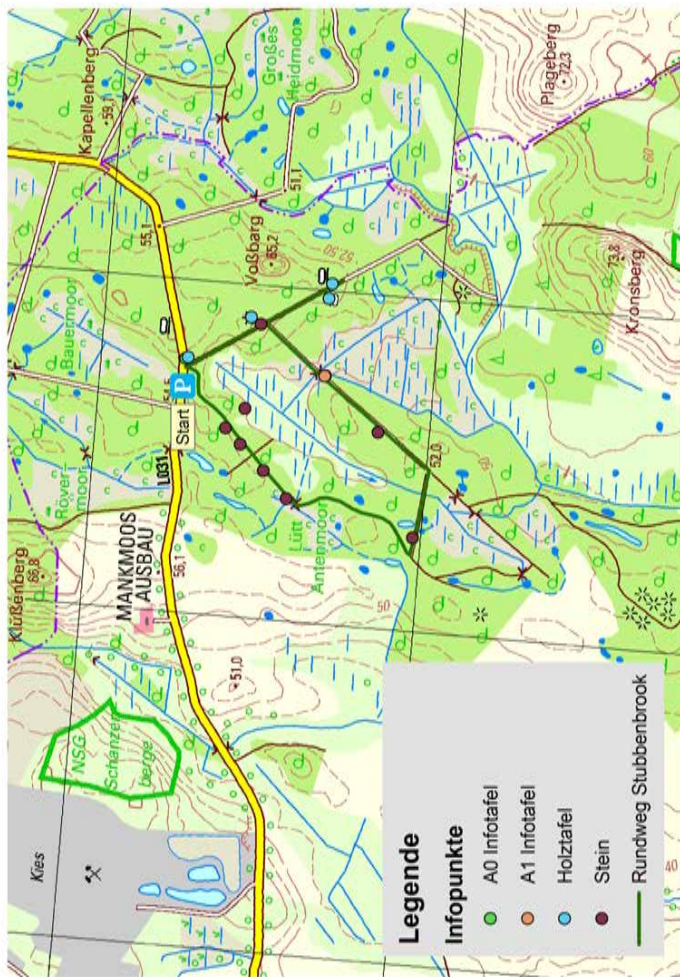
Höhenmeter:

4 m

Einkehrmöglichkeiten:

Siehe bitte:

[www.stadt-warin.eu/service/Essen & Trinken](http://www.stadt-warin.eu/service/Essen%20%26%20Trinken)

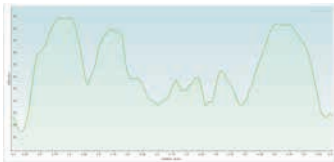


Waldlehrpfad Sülten - Salzwiesen und Wald



Auf einer Länge von 5,5 km vermittelt der Waldlehrpfad Sülten in der Nähe von Brüel viel Wissenswertes zu den Themen Wald, Entstehung von Flurnamen, Salzwiesen und verschwundenen Seen. Wir laden Sie ein, die schöne Landschaft bei einem Spaziergang auf dem Lehrpfad zu entdecken.

Höhenprofil:



Tourentip:

Besuchen Sie den Ort Tempzin mit den Resten des ehemaligen Antoniterklosters.

Download - Link:

www.sternberger-seenland.de

Info:

Start/Ziel:

Parkplatz Ortseingang Sülten
(Salzwiese)

Länge:

Lehrpfadrunde ca. 4,8 km

Dauer:

ca. 3 h

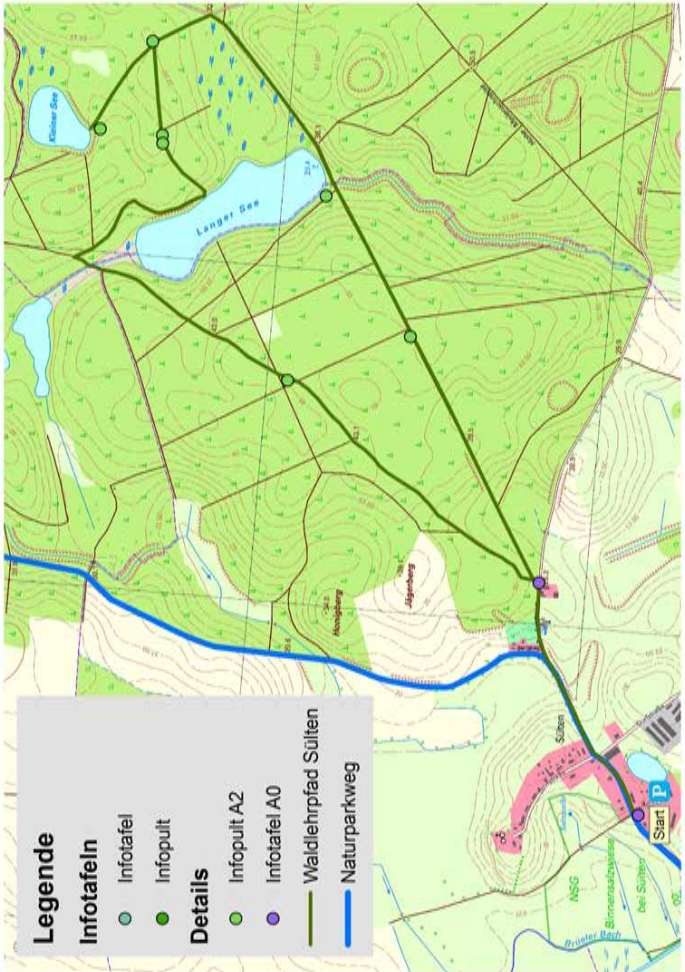
Höhenmeter:

⚡ 19 m

Einkehrmöglichkeiten:

Siehe bitte:

www.tourismus.stadt-sternberg.de/essen-und-trinken

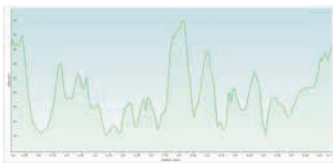


Naturlehrpfad Mittleres Warnowtal - Kulturlandschaft erleben



Auf zwei Rundwanderwegen können Sie die Kulturlandschaft des Naturparks erleben. Anhand von Infotafeln und einem Flyer mit Bezug auf die nummerierten Steine erhalten Sie Einblicke zur Endmoränenlandschaft und der Warnow, dem längsten Fluss Mecklenburgs. Sehenswert ist der denkmalgeschützte Park in Kaarz.

Höhenprofil:



Info:

Start/Ziel:

Parkplatz Gutshaus Alt Necheln, Kaarz oder Roter See

Länge:

Lehrpfadrunde ca. 6,5 km

Dauer:

ca. 3 h

Höhenmeter:

⚡ 16 m

Tourentipp:

Besuchen Sie den Roten See mit seiner Bademöglichkeit.

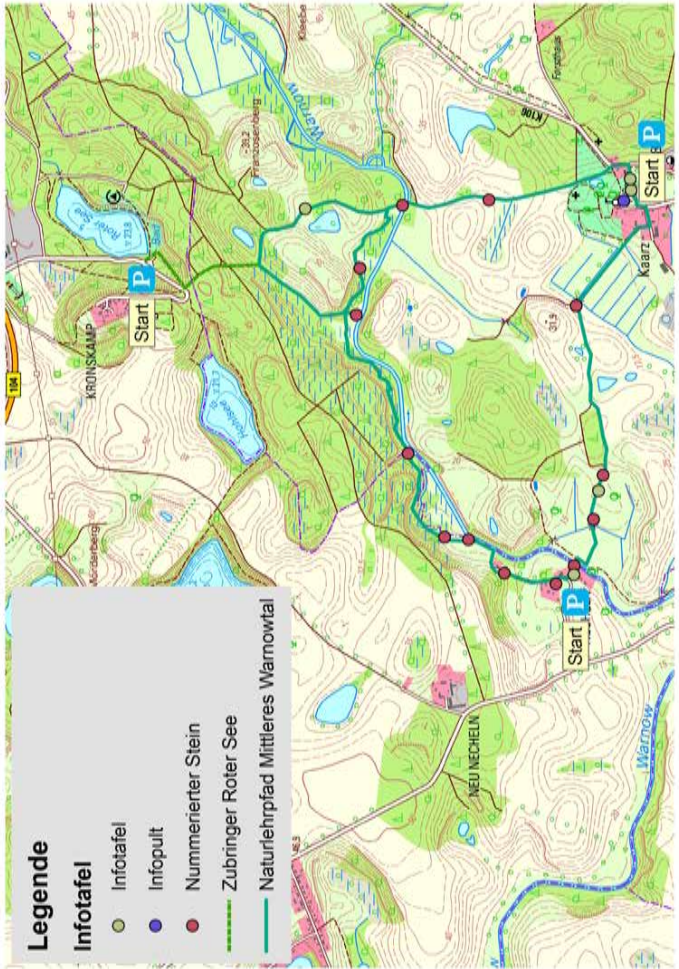
Download - Link:

www.sternberger-seenland.de

Einkehrmöglichkeiten:

Kaarz Schlosscafe & Schlossrestaurant
Tel.: 038483 3080

Brüel Restaurant "Seeblick am Roten See"
Tel.: 038483 296666
Mobil: 0171 4831041

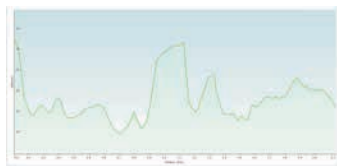


Bienen-Baum-Lehrpfad Brüel - Bäume für die Bienen



Am Lehrpfad befinden sich 31 Baum- und vier Straucharten, die vorrangig heimischer Herkunft sind. Viele der Baumarten waren auch schon "Baum des Jahres". Baumarten, die für die Honigbiene einen besonderen Wert haben, sind mit einer Biene auf ihrem Namensschild gekennzeichnet. Ein Flyer gibt nähere Beschreibungen.

Höhenprofil:



Tourentipp:

Besuchen Sie die Schäumkerei der Familie Klammer in Brüel (Bahnhofstr. 20a).
Tel.: 038483 22244 (auf Anmeldung!)

Download - Link:

www.sternberger-seenland.de

Info:

Start/Ziel:

Friedhof Brüel, Parkmöglichkeiten Brüel
am Rathaus, Friedhof

Länge:

Lehrpfadrunde ca. 2,0 km

Dauer:

ca. 1 h

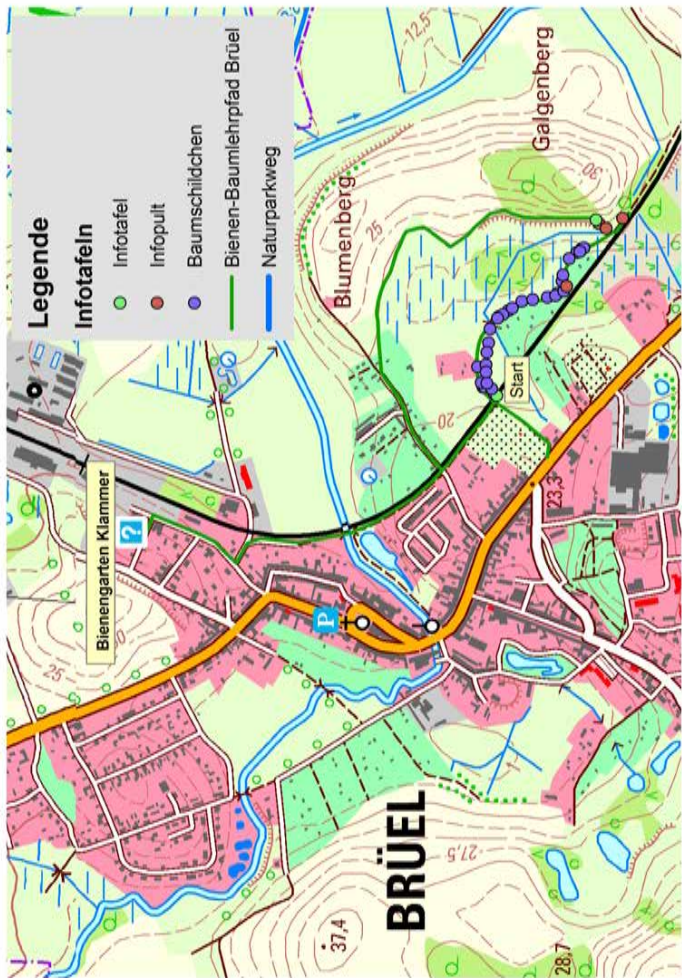
Höhenmeter:

⚡ 4 m

Einkehrmöglichkeiten:

Siehe bitte:

www.tourismus.stadt-sternberg.de/essen-und-trinken

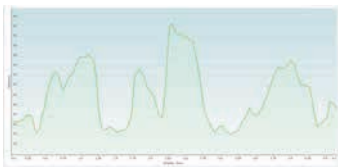


Gerhard-Schulze-Weg - Waldstandorte im Radebachtal



Auf dem 4,5 km langen Waldlehrpfad entlang des schönen Radebachtals wird dem Besucher anhand mehrerer Tafeln Wissenswertes rund um die Natur, Landschaft und Geschichte, mit dem Schwerpunkt forstliche Standortkunde, vermittelt.

Höhenprofil:



Info:

Start/Ziel:

Parkplatz Bahnhof Blankenberg

Länge:

Lehrpfadrunde ca. 4,5 km

Dauer:

ca. 2 - 3 h

Höhenmeter:

⚡ 22 m

Tourentipp:

Auf Anfrage bietet die Naturparkverwaltung Führungen im Radebachtal an. Dann bekommen Sie auch Einblicke in das Leben der Biber. (Anmeldung unter 038482235270)

Download - Link:

www.sternberger-seenland.de

Einkehrmöglichkeiten:

Siehe bitte:

www.tourismus.stadt-sternberg.de/essen-und-trinken

[www.stadt-warin.eu/service/Essen & Trinken](http://www.stadt-warin.eu/service/Essen%20%u0026%20Trinken)

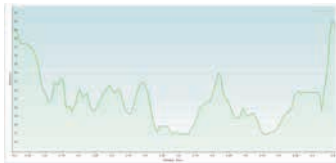


Entdeckertour Glammsee



Der Rundweg um den Glammsee ist ca. 5 km lang und beginnt am Naturparkzentrum in Warin. Hier kann man einen Entdeckerrucksack ausleihen und hat damit viele Möglichkeiten zum Erforschen der Natur. Als Anregung sind einige Stationen entlang des Weges gekennzeichnet.

Höhenprofil:



Tourentipp:

Besuch der Ausstellung zum Naturpark Sternberger Seenland im Naturparkzentrum, 19417 Warin, Am Markt 1

Download - Link:

www.sternberger-seenland.de

Info:

Start/Ziel:

Naturparkzentrum in Warin

Länge:

Lehrpfadrunde ca. 5,0 km

Dauer:

ca. 2 - 3 h

Höhenmeter:

⚡ 17 m

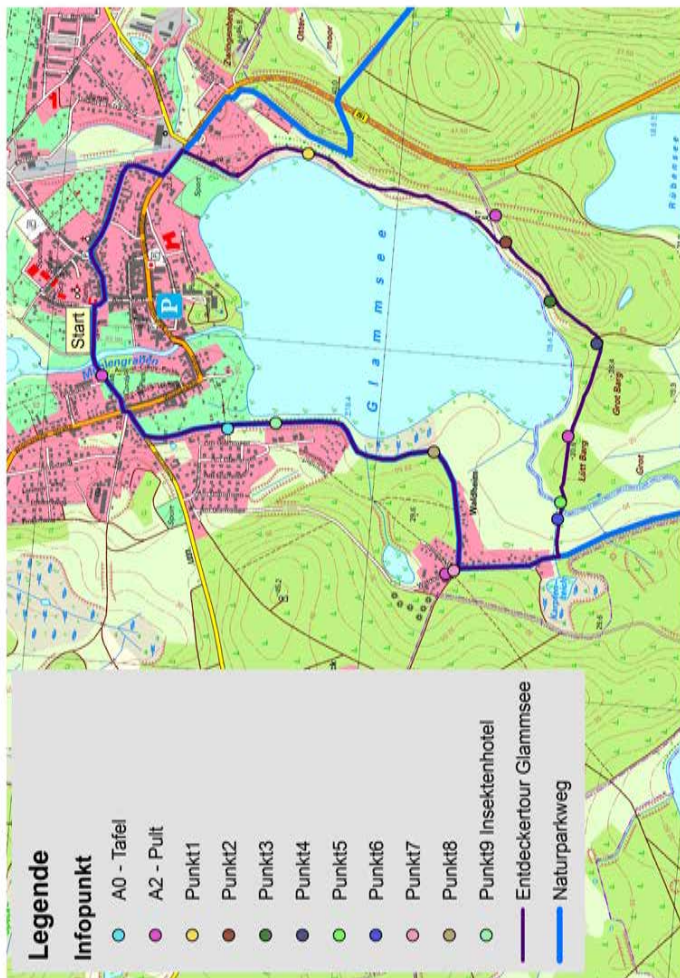
Einkehrmöglichkeiten:

Gaststätte "Taun Sandhaas"

Tel.: 038482/60967

oder

[www.stadt-warin.eu/service/Essen & Trinken](http://www.stadt-warin.eu/service/Essen%20&%20Trinken)

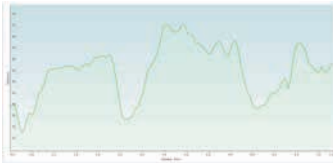


Archäologischer Lehrpfad Kritzow



Der archäologische Lehrpfad führt auf einer Länge von etwa 7 Kilometern durch eine Region in der auf engstem Raum Siedlungsspuren von der Stein- bis zur Neuzeit zu finden sind. Die Wegeführung bietet auch das Naturerlebnis in dieser abwechslungsreichen Endmoränenlandschaft.

Höhenprofil:



Tourentipp:

Mit dem Rad auf der Bienenstrasse Tour 4: "Schönes Warnowland" unterwegs.

Download - Link:

www.sternberger-seenland.de
www.bienenstrasse.de/erlebnisreich/unsere-touren/4-schoenes-warnowland

Info:

Start/Ziel:

Ortsmitte Kritzow

Länge:

Lehrpfadrunde ca. 7,0 km

Dauer:

ca. 3-4 h

Höhenmeter:

⚡ 48 m

Einkehrmöglichkeiten:

Landhaus Bondzio (Langen Brütz)

Tel.: 03866/46050

Seeoase Langen Brütz (Cambser See)

Tel.: 0171/1960582

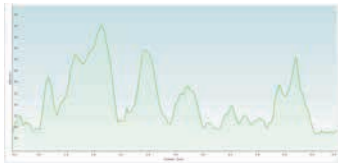


Naturlehrpfad Pinnow - Mühlensee



Der "Naturlehrpfad für Jedermann" durch die Orte Pinnow und Godern, entlang des Mühlen- und Binnensees, bietet auf ca. 6 km an 11 Stationen Wissenswertes zur Natur und Landschaftsgeschichte der Gemeinde Pinnow.

Höhenprofil:



Tourentip:

Radtour auf dem "Räuber-Röpke-Pfad" (ca. 25 km) für Jedermann geeignet

Download - Link für Flyer:

www.sagen-erlebnis-pfad.de

Info:

Start/Ziel:

Ortskern Pinnow

Länge:

ca. 6,0 km

Dauer:

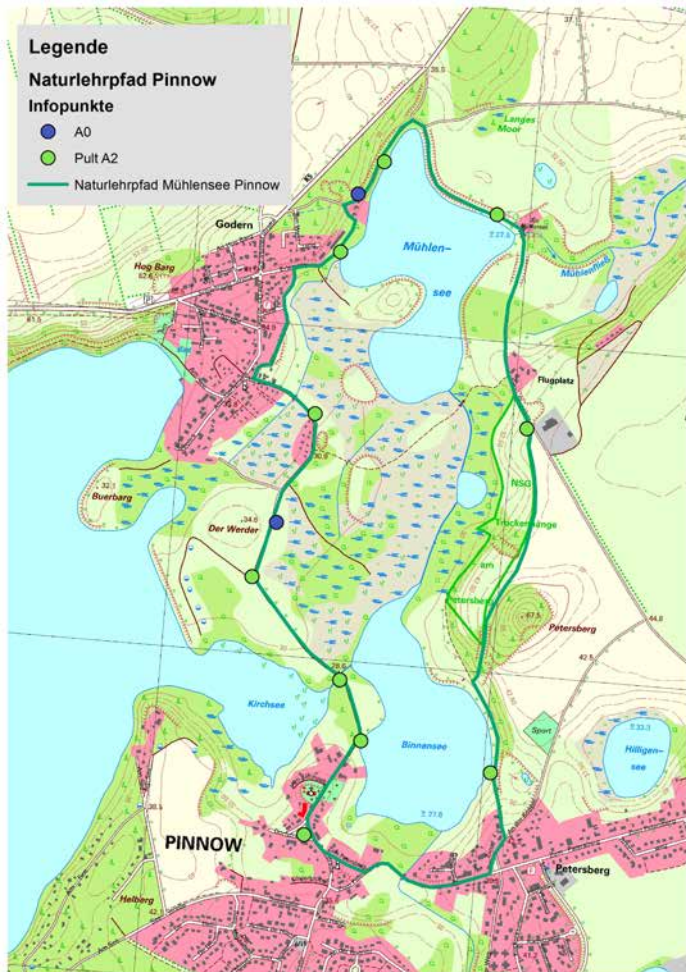
ca. 2 Stunden

Einkehrmöglichkeiten:

Gasthaus Petersberg in Pinnow

Tel.: 03860/374

Imbiss "Inselblick Godern" am Badestrand
Pinnower See

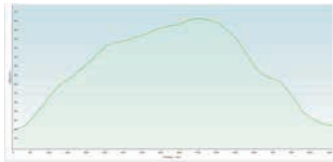


Naturlehrpfad Godern



Der Naturlehrpfad wurde von Geologen, Botanikern, Naturschützern und Forstleuten konzipiert. Im Sinne einer "Zeitreise um den Schweriner See" kann der Besucher Wissenswertes über die Natur und Landschaft erfahren.

Höhenprofil:



Tourentip:

Bad im Pinnower See an der Badestelle in Godern.
Schön ist der Ausblick vom Lehrpfad über das Dorf Godern hin zum Petersberg.
Durch Godern verläuft der Naturparkeweg. Ein Fernwanderweg von Zarrentin bis Stettin, der durch die Großschutzgebiete Mecklenburg-Vorpommerns führt.

Info:

Start/Ziel:

Parkplatz am Pinnower See in Godern

Länge:

ca. 1,0 km

Dauer:

je nach persönlichem Interesse

Einkehrmöglichkeiten:

Imbiss "Inselblick Godern" am Badestrand Pinnower See

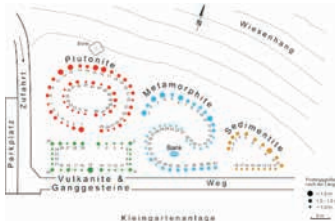


Findlingsgarten RabenSteinfeld



Der Findlingsgarten in Raben Steinfeld stellt 138 ausgewählte Findlinge der Region vor. Als Zeugen der Eiszeit repräsentieren sie die vielfältige Gesteinswelt Skandinaviens und des Ostseegrundes.

Lageplan:



Tourentipp:

Wanderung von RabenSteinfeld nach Görslow durch das Naturschutzgebiet "Görslower Ufer"

Download - Link:

www.sternberger-seenland.de

www.bienenstrasse.de/erlebnisreich/unsere-touren/4-schoenes-warnowland

Info:

Start/Ziel:

Ausschilderung in RabenSteinfeld

Länge:

100 m

Dauer:

je nach Interesse

Höhenmeter:

⚡ 2 m

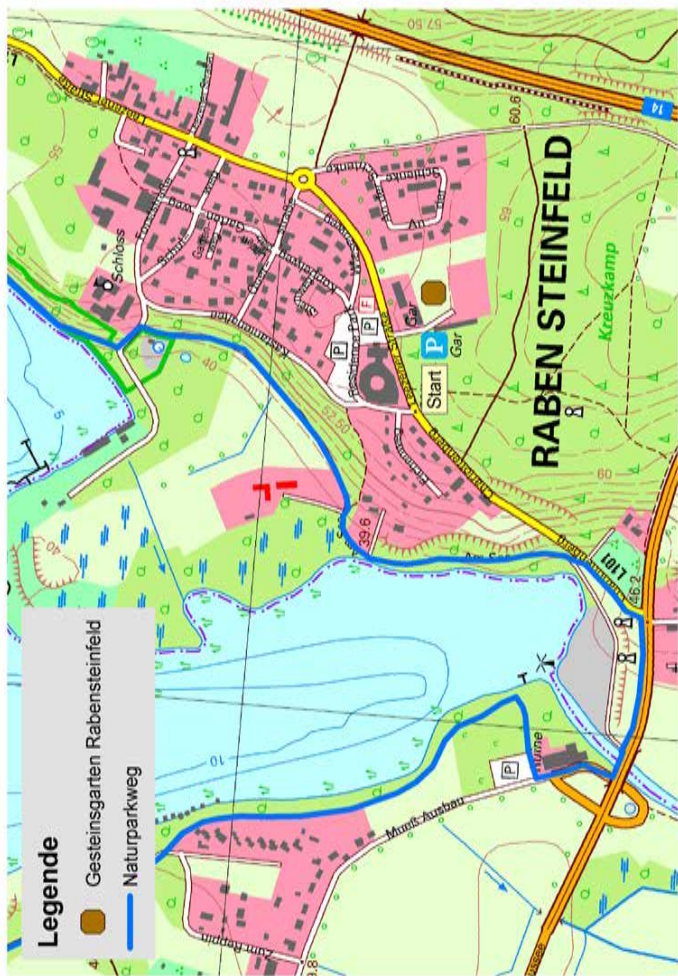
Einkehrmöglichkeiten:

Hotel und Restaurant Rabennest

Tel.: 03860/8011

Hotel Rabenstein

Tel.: 03860/580270



Bienenlehrpfad Freilichtmuseum Schwerin-Mueß



Imkerei: früher – heute – morgen ...so heißt der Rundgang durch das Freilichtmuseum Schwerin-Mueß. An fünf verschiedenen Stationen können die Museumsbesucher die Entwicklung des Imkereiwesens in Mecklenburg erleben.

Lageplan Museum:



Info:

Start/Ziel:

Eingangsbereich Freilichtmuseum
Schwerin Mueß

Länge:

600 m

Dauer:

je nach Interesse

Tourentipp:

Bienenstraßenradtour 5: Schweriner Südsee
(ca. 10 km)zum Schweriner Schloß

Download - Link für Flyer:

www.bienenstrasse.de/erlebnisreich

www.schwerin.de/kultur-tourismus/kunst-kultur/bildende-kunst

[museen/freilichtmuseum-schwerin-](http://museen/freilichtmuseum-schwerin-muess/bienenvoelker-im-freilichtmuseum/)

[muess/bienenvoelker-im-freilichtmuseum/](http://museen/freilichtmuseum-schwerin-muess/bienenvoelker-im-freilichtmuseum/)

Einkehrmöglichkeiten:

Museumscafe "Kaffeeklats"

Tel.: 0385/2084112

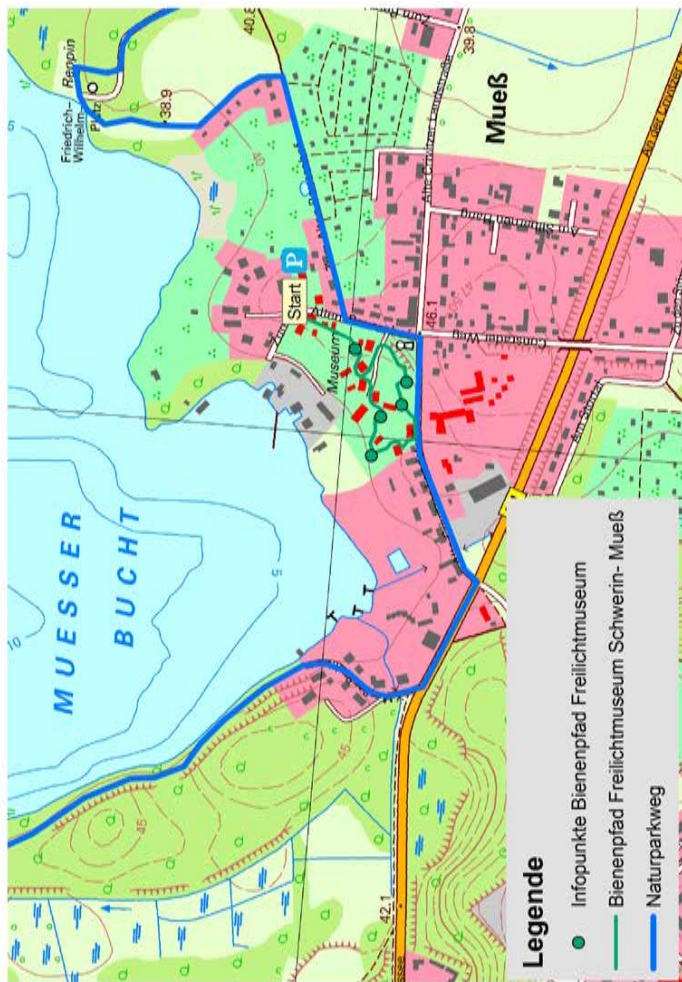
Tau Helga

Tel.: 0385/2002070

Eis-Manufaktur Schwerin-Müeß

Tel.: 0385/20948136

15. Bienenlehrpfad Freilichtmuseum Schwerin-Mueß



Arboretum Crivitz



Das Arboretum ist eine Einrichtung der Stadt Crivitz. Die große Artenvielfalt auf der Fläche und um das Arboretum herum, soll uns anregen, unsere Umwelt bewusster zu erleben und im Einklang mit ihr mehr zu ihrem Erhalt beizutragen.

Lageplan:



Tourentip:

Wanderung „Rund um den Crivitzer See“
um die Stadt kennenzulernen

Download-Link:

<https://www.amt-crivitz.de/export/sites/crivitz/pdf/rund-um-crivitz/wandertour-rund-um-den-crivitzer-see.pdf>

Info:

Start/Ziel:

Parkplatz am Haus Seeblick (Crivitz)

Länge:

ca. 2,0 km

Dauer:

je nach persönlichem Interesse

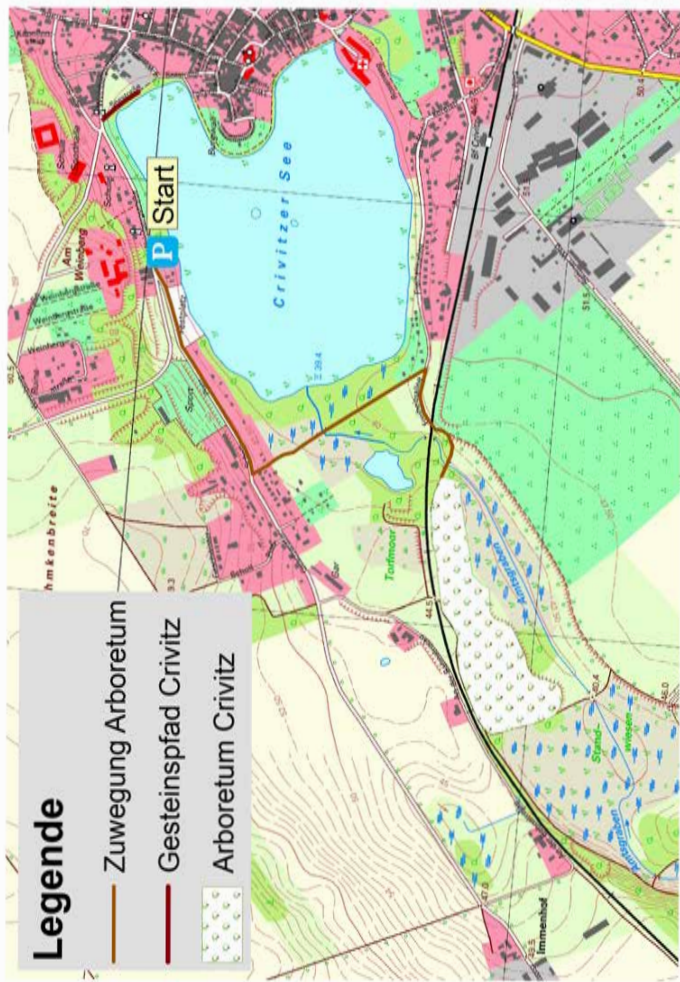
Einkehrmöglichkeiten:

Restaurant und Hotel „Haus Seeblick“

Tel.: 03863/222375

oder

<https://www.stadt-crivitz.de/unterkuenfte-gastronomie/>

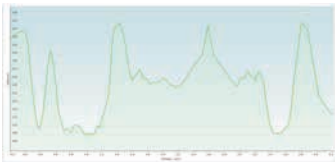


Lehrpfad "Naturschutzgebiet Hohe Burg und Schwarzer See"



Erleben Sie eines der ältesten Naturschutzgebiete und den mit 110 m über NN höchstgelegenen See Mecklenburgs auf diesem Waldlehrpfad im Forstamt Schlemmin. Der Knüppeldamm durch das Hochmoor ist ein Erlebnis.

Höhenprofil:



Tourentip:

Radroute R4 "Naturschutzgebiet Hohe Burg und Schwarzer See" mit der Burg Trechow und dem Großsteingrab Katelbogen

Download-Link:

https://www.buetzow-schwaan.de/index_htm_files/r4.pdf

Info:

Start/Ziel:

Parkplatz am Fernsehturm Schlemmin

Länge:

ca. 4,0 km

Dauer:

je nach persönlichem Interesse

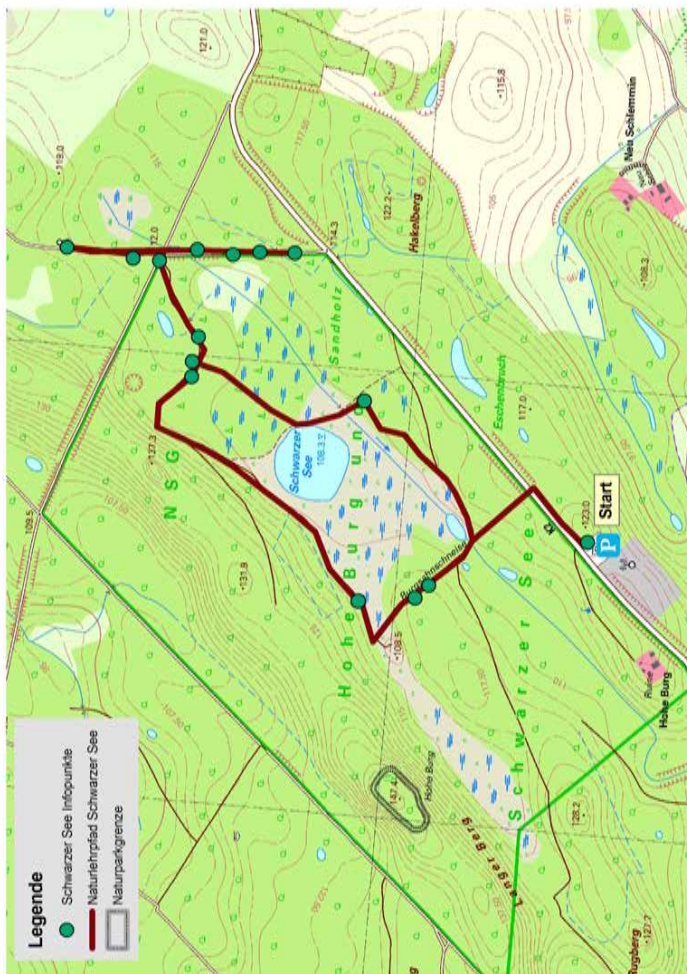
Einkehrmöglichkeiten:

Klosterschänke & Hofladen im Kloster Rühn

Telefon: 038461/912182

oder

<https://www.buetzow.de/Kultur-und-Tourismus/Unsere-Tourismus-region/Gastronomie/Tourismusregion/Gastronomie/>



Allee “Bäume des Jahres” am Boitiner Steintanz



In unmittelbarer Nähe des “Boitiner Steintanzes” befindet sich dieser Baumlehrpfad. Alle “Bäume des Jahres” von 1989 an sind hier zu finden und mit Erklärungstafeln versehen.

Lageplan:



Tourentip:

Radroute R3 “Boitiner Steintanz” mit Sehenswürdigkeiten in Bützow, dem Kloster Rühn und dem Archäologischen Freilichtmuseum Groß Raden.

Download-Link:

https://www.buetzow-schwaan.de/index_htm_files/r3.pdf

Info:

Start/Ziel:

Parkplatz in Boitin oder Dreetz

Länge:

ca. 0,5 km

Dauer:

je nach persönlichem Interesse

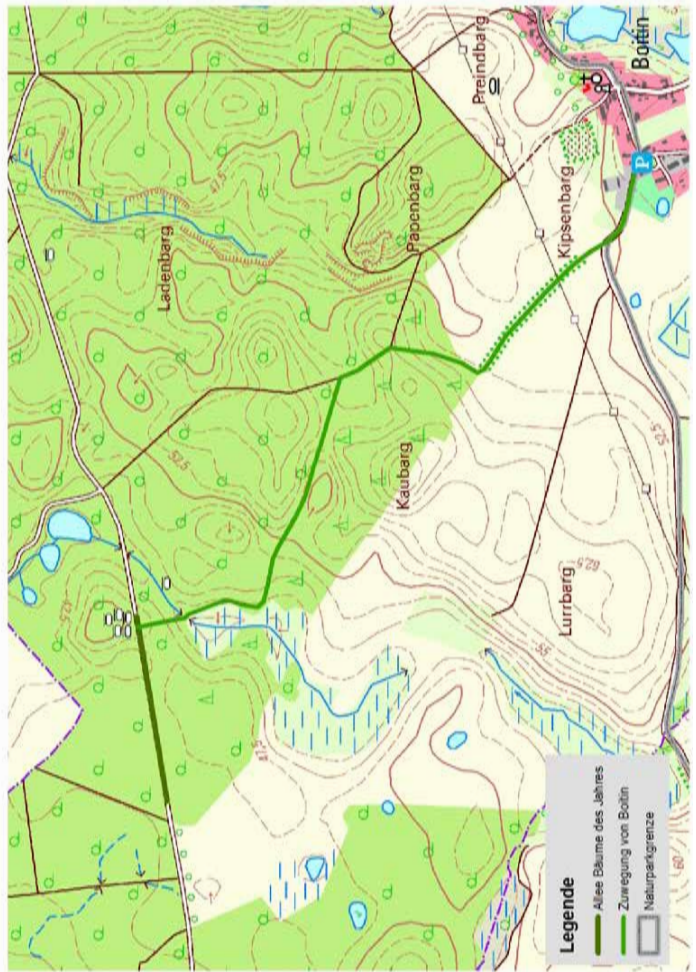
Einkehrmöglichkeiten:

Klosterschänke & Hofladen im Kloster Rühn

Telefon: 038461/912182

oder

<https://www.buetzow.de/Kultur-und-Tourismus/Unsere-Tourismus-region/Gastronomie/Tourismusregion/Gastronomie/>



Pilzlehrpfad am Naturschutzgebiet Peetscher See



Der Pilzlehrpfad am Rande des Naturschutzgebietes lädt nicht nur zum Wandern und zum Kennenlernen von Pilzarten ein, wer Glück und ein geschultes Auge hat, ersammelt sich hier eine leckere Pilzmahlzeit.

Höhenprofil:

Tourentip:

Radroute R3 "Boitiner Steintanz" mit Sehenswürdigkeiten in Bützow, dem Kloster Rühn und dem Archäologischen Freilichtmuseum Groß Raden.

Download-Link:

https://www.buetzow-schwaan.de/index_htm_files/r3.pdf

Info:

Start/Ziel:

Parkplatz an der Straße Bützow - Peetsch

Länge:

ca. 4,0 km

Dauer:

je nach persönlichem Interesse

Einkehrmöglichkeiten:

Klosterschänke & Hofladen im Kloster Rühn

Telefon: 038461/912182

oder

<https://www.buetzow.de/Kultur-und-Tourismus/Unsere-Tourismus-region/Gastronomie/Tourismusregion/Gastronomie/>

19. Pilzlehrpfad am Naturschutzgebiet Peetscher See

